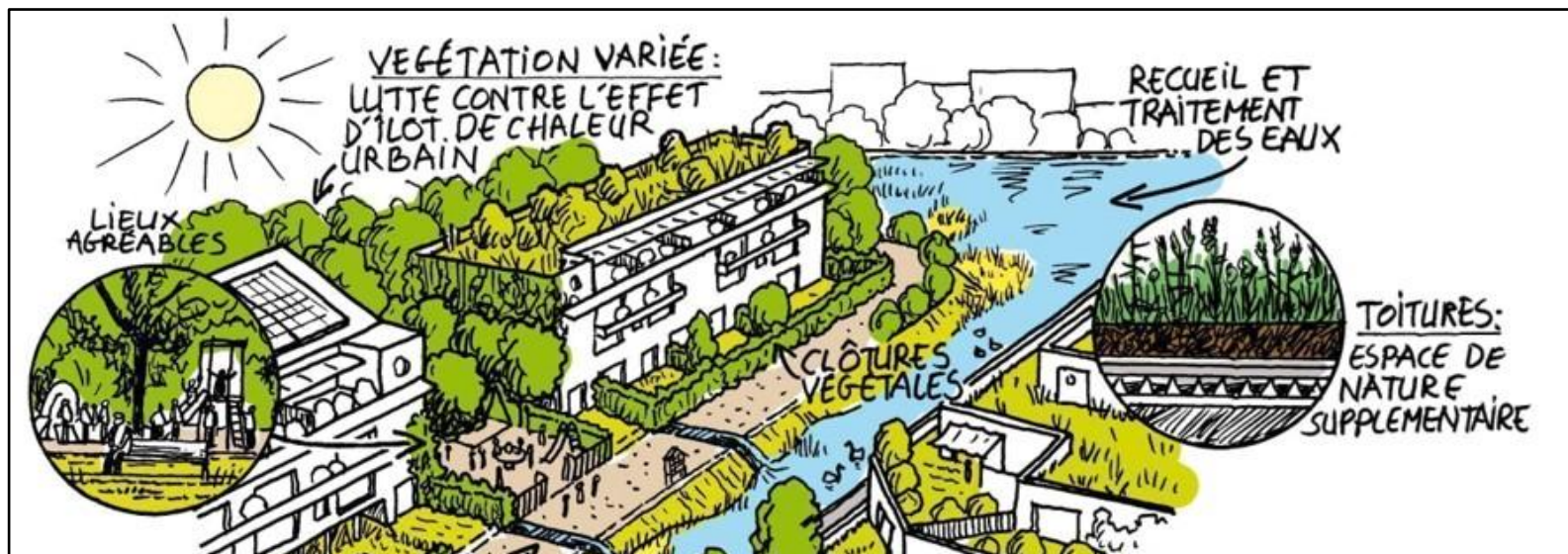


# SÉMINAIRE DE LA CYTÉ – QUALITÉ DES ESPACES PUBLICS ET DU CADRE DE VIE

Les principaux marqueurs du changement climatique en Île-de-France  
16/06/2022



# Les principales tendances du climat francilien

Les connaissances scientifiques récemment rassemblées pour l'Île-de-France (DRIAS, travaux du GREC francilien) confirment les premiers enseignements de l'étude cadre régionale sur la vulnérabilité de 2012.

---

L'Île-de-France est principalement concernée par les **évolutions tendanciennes** suivantes :

- Une **élévation des températures d'environ 2°C** depuis le milieu du 20ème siècle (**+0,3°C par décennie**) ;
- La **poursuite du réchauffement au cours du XXIème siècle**. Ce dernier pourrait dépasser 3°C voire atteindre 4°C, sans politique climatique, à l'horizon 2071-2100 par rapport à la période de référence 1951 – 2005 ;
- La **poursuite de la diminution du nombre de jours de gel et de l'augmentation du nombre de jours chauds**, quel que soit le scénario ;
- Une **faible évolution des précipitations** annuelles au XXIème siècle, mais des contrastes saisonniers ;
- **L'assèchement des sols** de plus en plus marqué au cours du XXIème siècle en toute saison.

# Les principales tendances du climat francilien

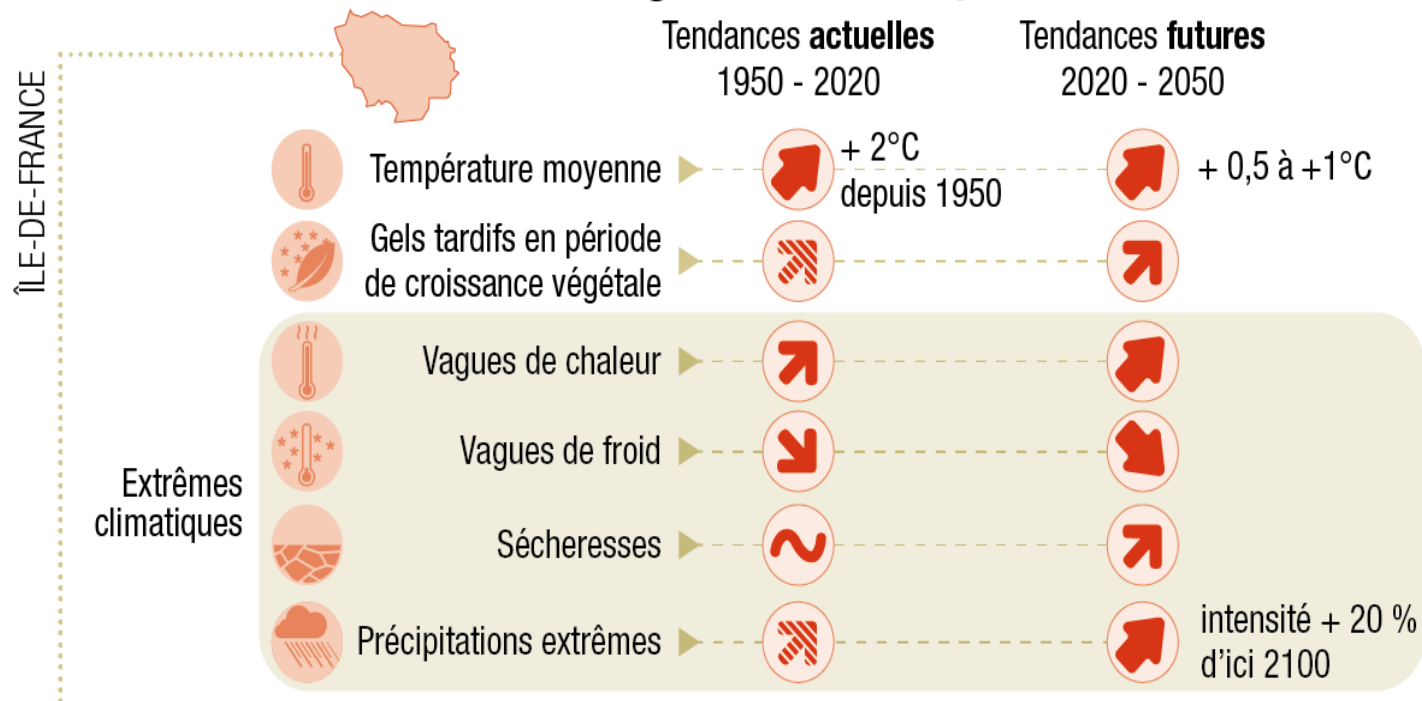
L'**Île-de-France** est aussi sujette à des **extrêmes climatiques** attribuables au changement climatique :

- **Des vagues de chaleur comme celle de la canicule 2003, voir plus sévères**, sont probables. Depuis 2013, on dénombre 7 années à canicule. Les vagues de chaleur récentes deviendront fréquentes si le réchauffement global dépasse 2°C ;
  - **Les vagues de froid sont en régression** en Ile-de-France, comme le nombre de jours de gel (diminution d'environ 30% depuis 1950), tendances qui se poursuivront ;
  - Si les sécheresses n'ont pas d'évolution marquée dans les dernières décennies, les projections climatiques indiquent un **accroissement des sécheresses** de tous les types en été;
  - **L'intensité des précipitations extrêmes** va poursuivre son augmentation, pour tous les types d'événements (courts ou longs), **avec une augmentation des intensités** jusqu'à 20% d'ici la fin du siècle selon les scénarios.
-

# Les principales tendances du climat francilien

C  
L  
I  
M  
A  
T  
E  
T  
R  
I  
Q  
U  
E  
S

## Évolution du climat liée au changement climatique



© L'INSTITUT PARIS REGION, 2021 / Sources : DRIAS, GREC IdF, AESN, SDAGE

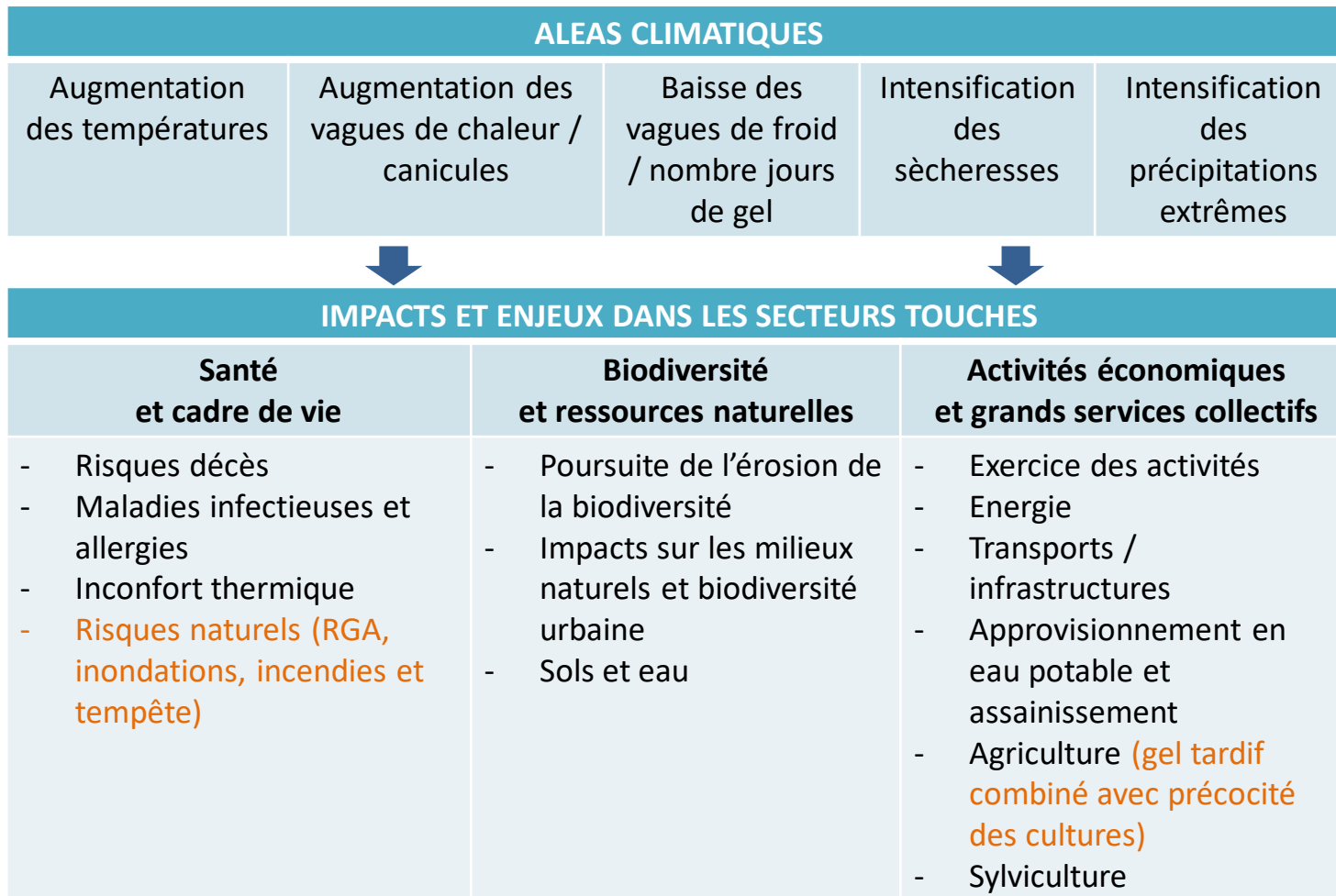
# Les principales tendances du climat francilien

Nombre de jours de vagues de chaleur (moyenne / an)

	Mantes-la-Jolie	Rambouillet	Sartrouville	Versailles
Référence 1976-2005	7	7	7	7
Horizon temporel 2041-2070	29	32	29	29

*DRIAS\_les futurs du climat,  
RCP 8.5 (scénario des émissions de gaz à effet de serre, sans politique climatique)*

# Impacts et enjeux du changement climatique en ÎDF



**Aléas induits**

# Pour une ville sobre et désirable

- **Quelle prise en compte des aléas climatiques** (en tendanciel et en projection) dans les différents documents de planification ? (orientation du bâti, choix des matériaux, coefficient de pleine terre...)
- Comme intégrer la **question du confort d'été** dans le cadre des grandes opérations de rénovation énergétique ?
- Quel **aménagement des espaces publics** pour intégrer des solutions de rafraîchissement ?
- Comment **saisir l'opportunité du ZAN** pour intégrer ces différentes problématiques ?



**AREC**  
AGENCE RÉGIONALE  
ÉNERGIE-CLIMAT

**Sandra GARRIGOU**



**ARB**  
AGENCE RÉGIONALE  
DE LA BIODIVERSITÉ

**Gabrielle HUART**



**DEUR**  
Département de l'Environnement  
Urbain et Rural

**Erwan CORDEAU**

**Retrouvez-nous :**  
**[www.arec-idf.fr](http://www.arec-idf.fr)**  
**[www.arb-idf.fr](http://www.arb-idf.fr)**  
**[www.institutparisregion.fr](http://www.institutparisregion.fr)**